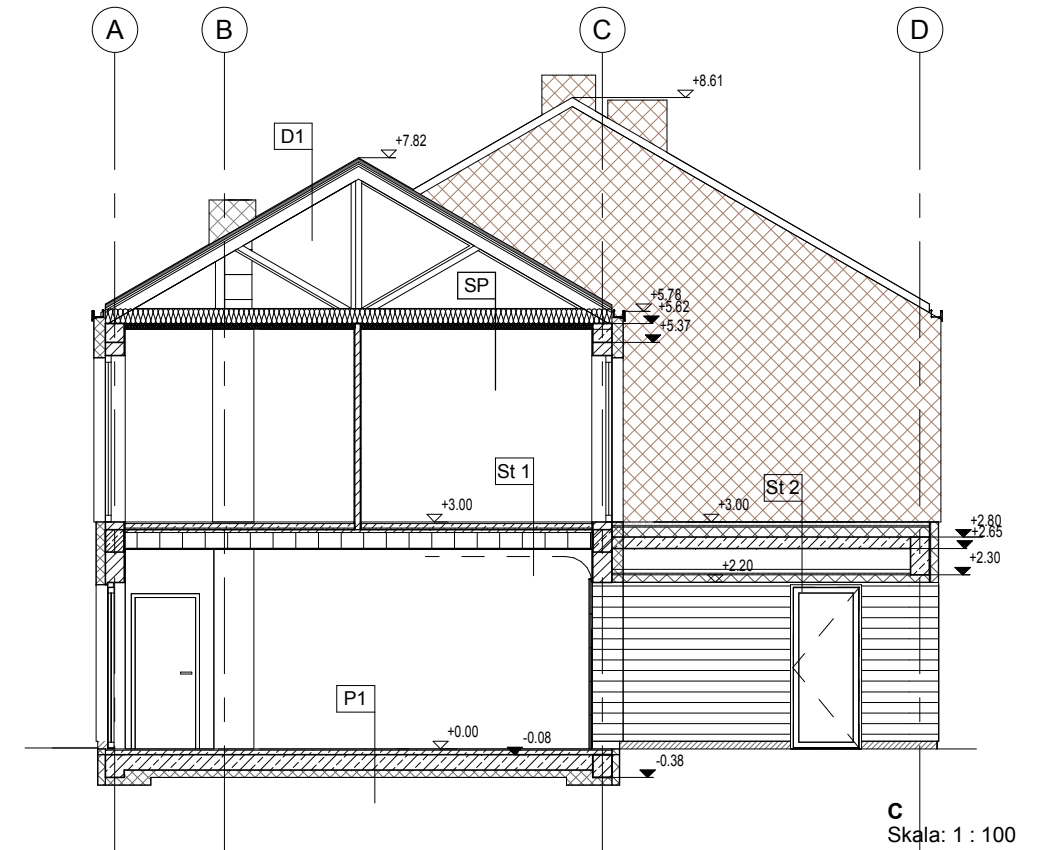


B Skala: 1 : 100

A Skala: 1 : 100

S1	Ściana zewnętrzna tynkowana	SP	Sufit podwieszony
-	- Tynk cienkowarstwowy	20 cm	- Wełna mineralna
15 cm	- Styropian EPS 70 036	6 cm	- Ruszt stalowy/wełna min.
25 cm	- Pustak Porotherm P+W	-	- Folia paroizolacyjna
1.5 cm	- Tynk gipsowy	1.25cm	- Płyta G-K
S2	Ściana zewnętrzna tynkowana	D1	Dach - dachówka ceramiczna
-	- Tynk cienkowarstwowy	4 cm	- Dachówka ceramiczna płaska
12 cm	- Styropian EPS 70 031	2.5 cm	- Łaty
25 cm	- Pustak Porotherm P+W	2.5 cm	- Kontrłaty
1.5 cm	- Tynk gipsowy	-	- Membrana wysokoparoprzepuszczalna
SW1	Ściana wewnętrzna nośna	-	- Wiązlarz prefabrykowany
1.5 cm	- Tynk gipsowy	P1	Płyta fundamentowa na gruncie
25 cm	- Pustak Porotherm P+W	2cm	- Posadzka
1.5 cm	- Tynk gipsowy	6cm	- Wylewka betonowa zbrojona siatką
SW2	Ściana wewnętrzna działowa	-	- 2x papa na lepiku
1cm	- Tynk gipsowy	20cm	- Płyta żelbetowa
7.5 cm	- Ytong	-	- Folia budowlana PE
1 cm	- Tynk gipsowy	10cm	- Polistyren ekstrudowany XPS
		-	- Folia budowlana PE
		10-55cm	- Podosypka żwirowo - piaskowa
		(wg. proj. konstr.)	-
St2	Występ dachowy		
5cm	- Żwir płukany		
-	- Membrana EPDM		
2	- Płyta OSB		
8 cm	- Podkonstrukcja w spadku / styropian 8cm		
15 cm	- Płyta żelbetowa		
27.80 cm	- Pustka		
8 cm	- Podkonstrukcja drewniana		
2cm	- Płyta OSB		
5cm	- Styropian		
-	- Tynk cienkowarstwowy		
St1	Strop międzykondygnacyjny		
2 cm	- Posadzka drewniana / pl. ceram.		
6 cm	- Wylewka betonowa		
-	- Folia budowlana PE		
2 cm	- Styropian EPS 100 036		
4 cm	- Nadbeton		
20 cm	- Pustaki Teriva		
2 cm	- Tynk gipsowy		



C Skala: 1 : 100

PARADOX

PARADOX-PA SPÓŁKA Z OGRANICZONĄ ODPOWIEDZIALNOŚCIĄ SPÓŁKA KOMANDYTOWA | UL. BUDOWLANYCH 45A, LOK. 14, 43-100 TYCHY
 BIURO: UL. BARONA 30, LOK. 429, 43-100 TYCHY | TEL.: 503 15 97 15, TEL.: 501 292 382 | BIURO@PARADOX-PA.COM | PARADOX-PA.COM
 WSZYSTKIE WYMIARY SPRAWDZIĆ NA BUDOWIE. WSZELKIE NIEZGODNOŚCI SKONSULTOWAĆ Z PROJEKTANTEM | © PARADOX-PA

TEMAT OPRACOWANIA PROJEKT BUDOWLANY 12 BUDYNKÓW MIESZKALNYCH JEDNORODZINNYCH DWULOKALOWYCH NA DZIAŁKACH 4935/69, 4938/69, 5521/69, 5832/69, 5934/69 PRZY UL. DROZDÓW W TYCHACH		SKALA: 1 : 100	INWESTOR: Max Logistic Sp. z o.o. sp.k., ul. Głogowa 29a, Mikołów
BRANŻA: ARCH.		DATA: 23.03.2018	
STUDIUM: PB	TEMAT RYSUNKU: BUDYNEK 4 (CC) - Przekroje	NR RYS.: A28	AUTOR: mgr inż. arch. Dawid Marszolik, nr upr: 16/11/SLOKK mgr inż. arch. Szymon Borczyk WSPÓŁPRACA: Stud. Arch. Sergiusz Waluda