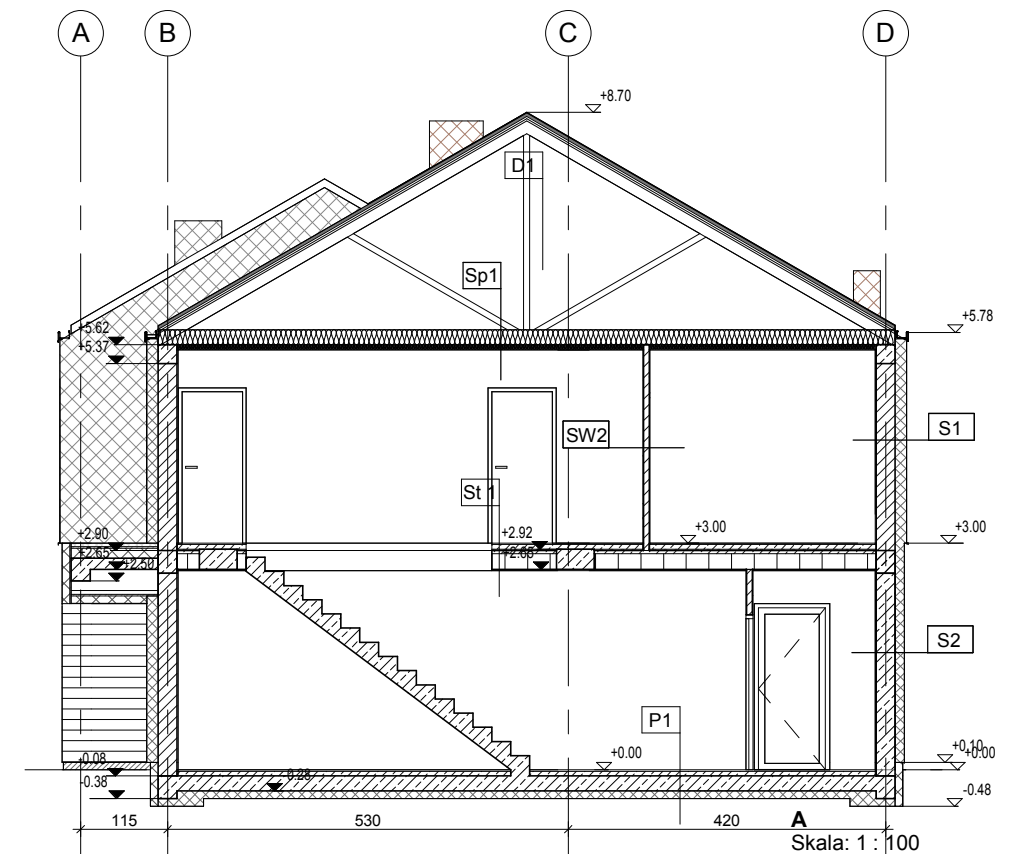
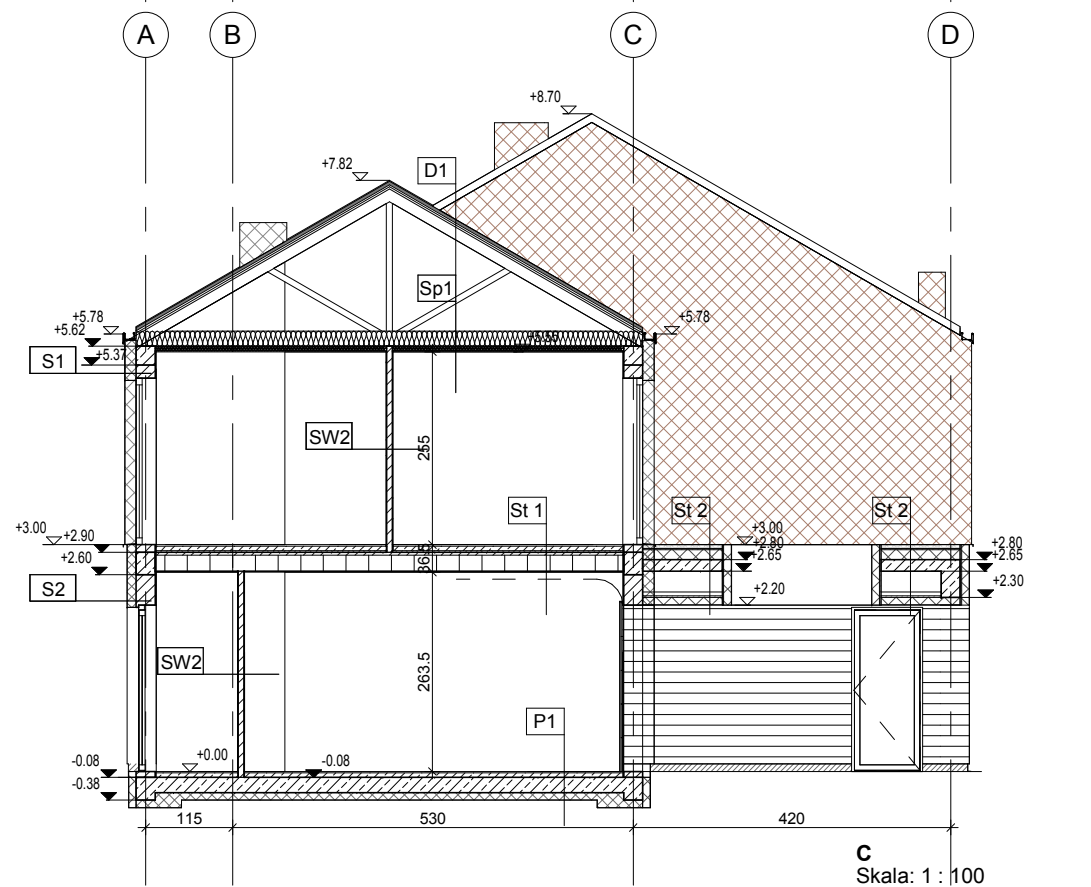


B  
Skala: 1 : 100



A  
Skala: 1 : 100



C  
Skala: 1 : 100

<b>S1</b>	Ściana zewnętrzna tynkowana	<b>S2</b>	Ściana zewnętrzna tynkowana	<b>SP</b>	Sufit podwieszony
-	- Tynk cienkowarstwowy	-	- Tynk cienkowarstwowy	20 cm	- Wełna mineralna
15 cm	- Styropian EPS 70 036	12 cm	- Styropian EPS 70 031	6 cm	- Ruszt stalowy/wełna min.
25 cm	- Pustak Porotherm P+W	25 cm	- Pustak Porotherm P+W	-	- Folia paroizolacyjna
1.5 cm	- Tynk gipsowy	1.5 cm	- Tynk gipsowy	1.25cm	- Płyta G-K
<b>S2</b>	Ściana zewnętrzna tynkowana	<b>SW1</b>	Ściana wewnętrzna nośna	<b>D1</b>	Dach - dachówka ceramiczna
-	- Tynk cienkowarstwowy	1.5 cm	- Tynk gipsowy	4 cm	- Dachówka ceramiczna płaska
15 cm	- Styropian EPS 70 036	25cm	- Pustak Porotherm P+W	2.5 cm	- Łaty
25 cm	- Pustak Porotherm P+W	1.5 cm	- Tynk gipsowy	2.5 cm	- Kontrłaty
1.5 cm	- Tynk gipsowy	<b>SW2</b>	Ściana wewnętrzna działowa	-	- Membrana wysokoparoprzepuszczalna
<b>S2</b>	Ściana zewnętrzna tynkowana	1cm	- Tynk gipsowy	<b>P1</b>	Płyta fundamentowa na gruncie
-	- Tynk cienkowarstwowy	7.5 cm	- Ytong	2cm	- Posadzka
12 cm	- Styropian EPS 70 031	1 cm	- Tynk gipsowy	6cm	- Wylewka betonowa zbrojona siatką
25 cm	- Pustak Porotherm P+W	<b>SW1</b>	Ściana wewnętrzna nośna	-	- 2x papa na lepiku
1.5 cm	- Tynk gipsowy	1.5 cm	- Tynk gipsowy	20cm	- Płyta żelbetowa
<b>SW1</b>	Ściana wewnętrzna nośna	<b>SW2</b>	Ściana wewnętrzna działowa	-	- Folia budowlana PE
1.5 cm	- Tynk gipsowy	1cm	- Tynk gipsowy	10cm	- Polistyren ekstrudowany XPS
25cm	- Pustak Porotherm P+W	7.5 cm	- Ytong	-	- Folia budowlana PE
1.5 cm	- Tynk gipsowy	1 cm	- Tynk gipsowy	10-55cm	- Podsyпка zwirowo - piaskowa
<b>SW2</b>	Ściana wewnętrzna działowa	<b>St1</b>	Strop międzykondygnacyjny	-	-
1cm	- Tynk gipsowy	2 cm	- Posadzka drewniana / pl. ceram.	<b>SP</b>	Sufit podwieszony
7.5 cm	- Ytong	6 cm	- Wylewka betonowa	20 cm	- Wełna mineralna
1 cm	- Tynk gipsowy	-	- Folia budowlana PE	6 cm	- Ruszt stalowy/wełna min.
<b>SW1</b>	Ściana wewnętrzna nośna	2 cm	- Styropian EPS 100 036	-	- Folia paroizolacyjna
1.5 cm	- Tynk gipsowy	4 cm	- Nadbeton	1.25cm	- Płyta G-K
25cm	- Pustak Porotherm P+W	20 cm	- Pustaki Teriva	<b>D1</b>	Dach - dachówka ceramiczna
1.5 cm	- Tynk gipsowy	2 cm	- Tynk gipsowy	4 cm	- Dachówka ceramiczna płaska
<b>SW2</b>	Ściana wewnętrzna działowa	<b>St2</b>	Występ dachowy	2.5 cm	- Łaty
1cm	- Tynk gipsowy	5cm	- Żwir płukany	2.5 cm	- Kontrłaty
7.5 cm	- Ytong	-	- Membrana EPDM	-	- Membrana wysokoparoprzepuszczalna
1 cm	- Tynk gipsowy	8 cm	- Płyta OSB	<b>P1</b>	Płyta fundamentowa na gruncie
<b>SW1</b>	Ściana wewnętrzna nośna	15 cm	- Płyta żelbetowa	2cm	- Posadzka
1.5 cm	- Tynk gipsowy	27.80 cm	- Pustka	6cm	- Wylewka betonowa zbrojona siatką
25cm	- Pustak Porotherm P+W	8 cm	- Podkonstrukcja drewniana	-	- 2x papa na lepiku
1.5 cm	- Tynk gipsowy	2cm	- Płyta OSB	20cm	- Płyta żelbetowa
<b>SW2</b>	Ściana wewnętrzna działowa	5cm	- Styropian	-	- Folia budowlana PE
1cm	- Tynk gipsowy	-	- Tynk cienkowarstwowy	10cm	- Polistyren ekstrudowany XPS
7.5 cm	- Ytong	<b>St1</b>	Strop międzykondygnacyjny	-	- Folia budowlana PE
1 cm	- Tynk gipsowy	2 cm	- Posadzka drewniana / pl. ceram.	10-55cm	- Podsyпка zwirowo - piaskowa
<b>SW1</b>	Ściana wewnętrzna nośna	6 cm	- Wylewka betonowa	-	-
1.5 cm	- Tynk gipsowy	-	- Folia budowlana PE	<b>SP</b>	Sufit podwieszony
25cm	- Pustak Porotherm P+W	2 cm	- Styropian EPS 100 036	20 cm	- Wełna mineralna
1.5 cm	- Tynk gipsowy	4 cm	- Nadbeton	6 cm	- Ruszt stalowy/wełna min.
<b>SW2</b>	Ściana wewnętrzna działowa	20 cm	- Pustaki Teriva	-	- Folia paroizolacyjna
1cm	- Tynk gipsowy	2 cm	- Tynk gipsowy	1.25cm	- Płyta G-K
7.5 cm	- Ytong	<b>St2</b>	Występ dachowy	<b>D1</b>	Dach - dachówka ceramiczna
1 cm	- Tynk gipsowy	5cm	- Żwir płukany	4 cm	- Dachówka ceramiczna płaska
<b>SW1</b>	Ściana wewnętrzna nośna	-	- Membrana EPDM	2.5 cm	- Łaty
1.5 cm	- Tynk gipsowy	8 cm	- Płyta OSB	2.5 cm	- Kontrłaty
25cm	- Pustak Porotherm P+W	15 cm	- Płyta żelbetowa	-	- Membrana wysokoparoprzepuszczalna
1.5 cm	- Tynk gipsowy	27.80 cm	- Pustka	<b>P1</b>	Płyta fundamentowa na gruncie
<b>SW2</b>	Ściana wewnętrzna działowa	8 cm	- Podkonstrukcja drewniana	2cm	- Posadzka
1cm	- Tynk gipsowy	2cm	- Płyta OSB	6cm	- Wylewka betonowa zbrojona siatką
7.5 cm	- Ytong	5cm	- Styropian	-	- 2x papa na lepiku
1 cm	- Tynk gipsowy	-	- Tynk cienkowarstwowy	20cm	- Płyta żelbetowa
<b>SW1</b>	Ściana wewnętrzna nośna	<b>St1</b>	Strop międzykondygnacyjny	-	- Folia budowlana PE
1.5 cm	- Tynk gipsowy	2 cm	- Posadzka drewniana / pl. ceram.	10cm	- Polistyren ekstrudowany XPS
25cm	- Pustak Porotherm P+W	6 cm	- Wylewka betonowa	-	- Folia budowlana PE
1.5 cm	- Tynk gipsowy	-	- Folia budowlana PE	10-55cm	- Podsyпка zwirowo - piaskowa
<b>SW2</b>	Ściana wewnętrzna działowa	2 cm	- Styropian EPS 100 036	-	-
1cm	- Tynk gipsowy	4 cm	- Nadbeton	<b>SP</b>	Sufit podwieszony
7.5 cm	- Ytong	20 cm	- Pustaki Teriva	20 cm	- Wełna mineralna
1 cm	- Tynk gipsowy	2 cm	- Tynk gipsowy	6 cm	- Ruszt stalowy/wełna min.
<b>SW1</b>	Ściana wewnętrzna nośna	<b>St2</b>	Występ dachowy	-	- Folia paroizolacyjna
1.5 cm	- Tynk gipsowy	5cm	- Żwir płukany	1.25cm	- Płyta G-K
25cm	- Pustak Porotherm P+W	-	- Membrana EPDM	<b>D1</b>	Dach - dachówka ceramiczna
1.5 cm	- Tynk gipsowy	8 cm	- Płyta OSB	4 cm	- Dachówka ceramiczna płaska
<b>SW2</b>	Ściana wewnętrzna działowa	15 cm	- Płyta żelbetowa	2.5 cm	- Łaty
1cm	- Tynk gipsowy	27.80 cm	- Pustka	2.5 cm	- Kontrłaty
7.5 cm	- Ytong	8 cm	- Podkonstrukcja drewniana	-	- Membrana wysokoparoprzepuszczalna
1 cm	- Tynk gipsowy	2cm	- Płyta OSB	<b>P1</b>	Płyta fundamentowa na gruncie
<b>SW1</b>	Ściana wewnętrzna nośna	5cm	- Styropian	2cm	- Posadzka
1.5 cm	- Tynk gipsowy	-	- Tynk cienkowarstwowy	6cm	- Wylewka betonowa zbrojona siatką
25cm	- Pustak Porotherm P+W	<b>St1</b>	Strop międzykondygnacyjny	-	- 2x papa na lepiku
1.5 cm	- Tynk gipsowy	2 cm	- Posadzka drewniana / pl. ceram.	20cm	- Płyta żelbetowa
<b>SW2</b>	Ściana wewnętrzna działowa	6 cm	- Wylewka betonowa	-	- Folia budowlana PE
1cm	- Tynk gipsowy	-	- Folia budowlana PE	10cm	- Polistyren ekstrudowany XPS
7.5 cm	- Ytong	2 cm	- Styropian EPS 100 036	-	- Folia budowlana PE
1 cm	- Tynk gipsowy	4 cm	- Nadbeton	10-55cm	- Podsyпка zwirowo - piaskowa
<b>SW1</b>	Ściana wewnętrzna nośna	20 cm	- Pustaki Teriva	-	-
1.5 cm	- Tynk gipsowy	2 cm	- Tynk gipsowy	<b>SP</b>	Sufit podwieszony
25cm	- Pustak Porotherm P+W	<b>St2</b>	Występ dachowy	20 cm	- Wełna mineralna
1.5 cm	- Tynk gipsowy	5cm	- Żwir płukany	6 cm	- Ruszt stalowy/wełna min.
<b>SW2</b>	Ściana wewnętrzna działowa	-	- Membrana EPDM	-	- Folia paroizolacyjna
1cm	- Tynk gipsowy	8 cm	- Płyta OSB	1.25cm	- Płyta G-K
7.5 cm	- Ytong	15 cm	- Płyta żelbetowa	<b>D1</b>	Dach - dachówka ceramiczna
1 cm	- Tynk gipsowy	27.80 cm	- Pustka	4 cm	- Dachówka ceramiczna płaska
<b>SW1</b>	Ściana wewnętrzna nośna	8 cm	- Podkonstrukcja drewniana	2.5 cm	- Łaty
1.5 cm	- Tynk gipsowy	2cm	- Płyta OSB	2.5 cm	- Kontrłaty
25cm	- Pustak Porotherm P+W	5cm	- Styropian	-	- Membrana wysokoparoprzepuszczalna
1.5 cm	- Tynk gipsowy	-	- Tynk cienkowarstwowy	<b>P1</b>	Płyta fundamentowa na gruncie
<b>SW2</b>	Ściana wewnętrzna działowa	<b>St1</b>	Strop międzykondygnacyjny	2cm	- Posadzka
1cm	- Tynk gipsowy	2 cm	- Posadzka drewniana / pl. ceram.	6cm	- Wylewka betonowa zbrojona siatką
7.5 cm	- Ytong	6 cm	- Wylewka betonowa	-	- 2x papa na lepiku
1 cm	- Tynk gipsowy	-	- Folia budowlana PE	20cm	- Płyta żelbetowa
<b>SW1</b>	Ściana wewnętrzna nośna	2 cm	- Styropian EPS 100 036	-	- Folia budowlana PE
1.5 cm	- Tynk gipsowy	4 cm	- Nadbeton	10cm	- Polistyren ekstrudowany XPS
25cm	- Pustak Porotherm P+W	20 cm	- Pustaki Teriva	-	- Folia budowlana PE
1.5 cm	- Tynk gipsowy	2 cm	- Tynk gipsowy	10-55cm	- Podsyпка zwirowo - piaskowa
<b>SW2</b>	Ściana wewnętrzna działowa	<b>St2</b>	Występ dachowy	-	-
1cm	- Tynk gipsowy	5cm	- Żwir płukany	<b>SP</b>	Sufit podwieszony
7.5 cm	- Ytong	-	- Membrana EPDM	20 cm	- Wełna mineralna
1 cm	- Tynk gipsowy	8 cm	- Płyta OSB	6 cm	- Ruszt stalowy/wełna min.
<b>SW1</b>	Ściana wewnętrzna nośna	15 cm	- Płyta żelbetowa	-	- Folia paroizolacyjna
1.5 cm	- Tynk gipsowy	27.80 cm	- Pustka	1.25cm	- Płyta G-K
25cm	- Pustak Porotherm P+W	8 cm	- Podkonstrukcja drewniana	<b>D1</b>	Dach - dachówka ceramiczna
1.5 cm	- Tynk gipsowy	2cm	- Płyta OSB	4 cm	- Dachówka ceramiczna płaska
<b>SW2</b>	Ściana wewnętrzna działowa	5cm	- Styropian	2.5 cm	- Łaty
1cm	- Tynk gipsowy	-	- Tynk cienkowarstwowy	2.5 cm	- Kontrłaty
7.5 cm	- Ytong	<b>St1</b>	Strop międzykondygnacyjny	-	- Membrana wysokoparoprzepuszczalna
1 cm	- Tynk gipsowy	2 cm	- Posadzka drewniana / pl. ceram.	<b>P1</b>	Płyta fundamentowa na gruncie
<b>SW1</b>	Ściana wewnętrzna nośna	6 cm	- Wylewka betonowa	2cm	- Posadzka
1.5 cm	- Tynk gipsowy	-	- Folia budowlana PE	6cm	- Wylewka betonowa zbrojona siatką
25cm	- Pustak Porotherm P+W	2 cm	- Styropian EPS 100 036	-	- 2x papa na lepiku
1.5 cm	- Tynk gipsowy	4 cm	- Nadbeton	20cm	- Płyta żelbetowa
<b>SW2</b>	Ściana wewnętrzna działowa	20 cm	- Pustaki Teriva	-	- Folia budowlana PE
1cm	- Tynk gipsowy	2 cm	- Tynk gipsowy	10cm	- Polistyren ekstrudowany XPS
7.5 cm	- Ytong	<b>St2</b>	Występ dachowy	-	- Folia budowlana PE
1 cm	- Tynk gipsowy	5cm	- Żwir płukany	10-55cm	- Podsyпка zwirowo - piaskowa
<b>SW1</b>	Ściana wewnętrzna nośna	-	- Membrana EPDM	-	-
1.5 cm	- Tynk gipsowy	8 cm	- Płyta OSB	<b>SP</b>	Sufit podwieszony
25cm	- Pustak Porotherm P+W	15 cm	- Płyta żelbetowa	20 cm	- Wełna mineralna
1.5 cm	- Tynk gipsowy	27.80 cm	- Pustka	6 cm	- Ruszt stalowy/wełna min.
<b>SW2</b>	Ściana wewnętrzna działowa	8 cm	- Podkonstrukcja drewniana	-	- Folia paroizolacyjna
1cm	- Tynk gipsowy	2cm	- Płyta OSB	1.25cm	- Płyta G-K
7.5 cm	- Ytong	5cm	- Styropian	<b>D1</b>	Dach - dachówka ceramiczna
1 cm	- Tynk gipsowy	-	- Tynk cienkowarstwowy	4 cm	- Dachówka ceramiczna płaska
<b>SW1</b>	Ściana wewnętrzna nośna	<b>St1</b>	Strop międzykondygnacyjny	2.5 cm	- Łaty
1.5 cm	- Tynk gipsowy	2 cm	- Posadzka drewniana / pl. ceram.	2.5 cm	- Kontrłaty
25cm	- Pustak Porotherm P+W	6 cm	- Wylewka betonowa	-	- Membrana wysokoparoprzepuszczalna
1.5 cm	- Tynk gipsowy	-	- Folia budowlana PE	<b>P1</b>	Płyta fundamentowa na gruncie
<b>SW2</b>	Ściana wewnętrzna działowa	2 cm	- Styropian EPS 100 036	2cm	- Posadzka
1cm	- Tynk gipsowy	4 cm	- Nadbeton	6cm	- Wylewka betonowa zbrojona siatką
7.5 cm	- Ytong	20 cm	- Pustaki Teriva	-	- 2x papa na lepiku
1 cm	- Tynk gipsowy	2 cm	- Tynk gipsowy	20cm	- Płyta żelbetowa
<b>SW1</b>	Ściana wewnętrzna nośna	<b>St2</b>	Występ dachowy	-	- Folia budowlana PE
1.5 cm	- Tynk gipsowy	5cm	- Żwir płukany	10cm	- Polistyren ekstrudowany XPS
25cm	- Pustak Porotherm P+W	-	- Membrana EPDM	-	- Folia budowlana PE
1.5 cm	- Tynk gipsowy	8 cm	- Płyta OSB	10-55cm	- Podsyпка zwirowo - piaskowa
<b>SW2</b>	Ściana wewnętrzna działowa	15 cm	- Płyta żelbetowa	-	-
1cm	- Tynk gipsowy	27.80 cm	- Pustka	<b>SP</b>	Sufit podwieszony
7.5 cm	- Ytong	8 cm	- Podkonstrukcja drewniana	20 cm	- Wełna mineralna
1 cm	- Tynk gipsowy	2cm	- Płyta OSB	6 cm	- Ruszt stalowy/wełna min.
<b>SW1</b>	Ściana wewnętrzna nośna	5cm	- Styropian	-	- Folia paroizolacyjna
1.5 cm	- Tynk gipsowy	-	- Tynk cienkowarstwowy	1.25cm	- Płyta G-K
25cm	- Pustak Porotherm P+W	<b>St1</b>	Strop międzykondygnacyjny	<b>D1</b>	Dach - dachówka ceramiczna
1.5 cm	- Tynk gipsowy	2 cm	- Posadzka drewniana / pl. ceram.	4 cm	- Dachówka ceramiczna płaska
<b>SW2</b>	Ściana wewnętrzna działowa	6 cm	- Wylewka betonowa	2.5 cm	- Łaty
1cm	- Tynk gipsowy	-	- Folia budowlana PE	2.5 cm	- Kontrłaty
7.5 cm	- Ytong	2 cm	- Styropian EPS 100 036	-	- Membrana wysokoparoprzepuszczalna
1 cm	- Tynk gipsowy	4 cm	- Nadbeton	<b>P1</b>	Płyta fundamentowa na gruncie
<b>SW1</b>	Ściana wewnętrzna nośna	20 cm	- Pustaki Teriva	2cm	- Posadzka
1.5 cm	- Tynk gipsowy	2 cm	- Tynk gipsowy	6cm	- Wylewka betonowa zbrojona siatką
25cm	- Pustak Porotherm P+W	<b>St2</b>	Występ dachowy	-	- 2x papa na lepiku
1.5 cm	- Tynk gipsowy	5cm	- Żwir płukany	20cm	- Płyta żelbetowa
<b>SW2</b>	Ściana wewnętrzna działowa	-	- Membrana EPDM	-	- Folia budowlana PE
1cm	- Tynk gipsowy	8 cm	- Płyta OSB	10cm	- Polistyren ekstrudowany XPS
7.5 cm	- Ytong	15 cm	- Płyta żelbetowa	-	- Folia budowlana PE
1 cm	- Tynk gipsowy	27.80 cm	- Pustka	10-55cm	- Podsyпка zwirowo - piaskowa
<b>SW1</b>	Ściana wewnętrzna nośna	8 cm	- Podkonstrukcja drewniana	-	-
1.5 cm	- Tynk gipsowy	2cm	- Płyta OSB	<b>SP</b>	Sufit podwieszony
25cm	- Pustak Porotherm P+W	5cm	- Styropian	20 cm	- Wełna mineralna
1.5 cm	- Tynk gipsowy	-	- Tynk cienkowarstwowy	6 cm	- Ruszt stalowy/wełna min.